

# SAISON 2019-2020 PROGRAMME



# Édito

« Si tu peux parler, tu peux chanter ! » C'est la devise de l'Institut Européen de Chant Choral (INECC).

Chanter ensemble crée une atmosphère unique et enrichissante.

De plus, appartenir à une chorale favorise les échanges intergénérationnels, la communication, le partage et l'écoute de l'autre.

Aussi beau et naturel que puisse être le chant, il mérite cependant un minimum d'encadrement et d'organisation.

L'INECC Luxembourg a pour objectif de promouvoir le chant choral au Luxembourg, à donner accès à tous et à former les jeunes talents qu'il nous faut pour soutenir le travail des chorales au Luxembourg. Les activités programmées s'adressent donc à un large public.

À l'occasion de la nouvelle rentrée scolaire, l'INECC vous présente son nouveau programme diversifié ciblant jeunes et adultes.

À côté des ateliers qui encadrent le chant choral et le chant pour tous les niveaux tel que **« Chant choral pour adultes »** (en collaboration avec l'UGDA), le public a également l'opportunité d'accéder à un des cours **« Vocal Basics/Practice/Performance »** (en partenariat avec le Rocklab) pour apprendre différentes techniques vocales.

En janvier 2019 un nouvel événement a été créé

par l'INECC : Le **« Choraoke »**. Une fois par mois, les amateurs de chant se donnent rendez-vous au culture club *De Gudde Wëllen* pour chanter tous ensemble des chansons connues, accompagnés par un groupe de musiciens. Des projets inclusifs, comme **« All Singclusive »**, initié par Monique Kellen et accompagné par Nicolas Billaux, font également partie d'une large programmation 2019/20. Aussi, le jeune public pourra se réjouir de chanter ensemble dans un chœur rock/pop pour enfants dans le cadre de plusieurs stages.

L'institut vous invite à la troisième édition **« Bach in the Subways »** en collaboration avec l'Ensemble Ad Libitum. Le 21.03.2020, date d'anniversaire de J.S. Bach, le public assistera à des mini-concerts gratuits dans divers lieux de la ville de Luxembourg.

**Découvrez encore bien d'autres activités et concerts dans notre brochure 2019/20.**

**NOUVEAUTÉ !**  
L'agenda de l'année  
est désormais détachable  
au centre du livret.  
6 mois d'un côté, 6 mois  
de l'autre, à garder dans  
son sac ou à clipper sur  
le réfrigérateur !  
Pratique !



# Les chœurs

## Crush?!

«We want to crush people's expectations of modern songs with our a cappella interpretations and adaptations along with great beats, combining all our talents to make our performance a great new experience for us and our audience...» - Crush?!

A few singers and a beatboxer are exploring a new take on music. The idea was born out of Andy Loor's wish and impulse to offer more modern singing opportunities to talented singers in Luxembourg, so he had announced auditions in 2017 and held them in September 2017. Crush?! Is financed by INECC Luxembourg with the support of Œuvre Nationale de Secours Grande-Duchesse Charlotte.

[www.crush.lu](http://www.crush.lu)

## Luxembourg Jazz Voices

Avec Luxembourg Jazz Voices, l'INECC a fondé et réalisé en 2018 un projet planifié depuis longtemps, à savoir une chorale qui met l'accent surtout sur des performances jazz. Cet ensemble vocal mixte composé de chanteurs et chanteuses internationaux se base aussi bien sur le swing traditionnel que sur un répertoire plus contemporain influencé par des mouvements de musique comme la bossa nova ou le funk. Des formations vocales comme Manhattan Transfer et New York Voices constituent les sources d'inspiration principales aux créateurs et membres de Luxembourg Jazz Voices. Après avoir joué avec grand succès de nombreux concerts accompagnés par un big band luxembourgeois, les 16-18 chanteurs et chanteuses visent pour le futur de continuer avec un jazzcombo. Cette nouvelle formation promet des performances excitantes et surprenantes, non seulement pour les musiciens mais aussi pour leur public qui sera captivé par l'énergie déployée sur scène.

La chorale Luxembourg Jazz Voices est dirigée et organisée par la chanteuse de jazz Edith Van den Heuvel.

[www.facebook.com/LuxembourgJazzVoices/](https://www.facebook.com/LuxembourgJazzVoices/)

## Home Sweet Home

Le projet « Home Sweet Home » est né en février 2015. En partenariat avec ATD Quart Monde et sous la direction de Nicolas Billaux, l'accent est mis sur la pluralité du répertoire et l'accessibilité à tous. La chorale « Home Sweet Home » est accessible à tous les niveaux musicaux, offrant un répertoire varié de chansons du monde entier.

### **Coproducteurs :**

Fondation EME, INECC Luxembourg

### **Soutenu par :**

l'Œuvre Nationale de Secours Grande-Duchesse Charlotte dans le cadre de ses 75 ans

### **Concerts à venir :**

> **17 octobre 2019 :** journée mondiale du refus de la misère, lieu : Neimënster

> **23 janvier 2020 :** 75 ans de l'Œuvre Nationale de Secours Grande-Duchesse Charlotte

**Inscriptions : [kikalune@hotmail.com](mailto:kikalune@hotmail.com)**

## cantoLX, un ensemble vocal à géométrie variable

cantoLX est un ensemble vocal professionnel basé à Luxembourg. Son répertoire s'oriente principalement vers la période baroque, sans toutefois exclure la Renaissance et la musique contemporaine.

En tant qu'ensemble à géométrie variable, cantoLX s'adapte aux différents répertoires tout en s'orientant aux recherches historiques et prenant part au débat de la question du nombre de chanteur par voix.

Grâce au noyau de solistes, l'ensemble garde une identité sonore que l'on reconnaît dans chacune de ses formations. L'ensemble compte quatre enregistrements cd qui ont été salués par la presse internationale et lui ont valu une nomination aux International Music Awards. Flemish Requiem, paru en 2019 chez et'cetera et réalisé avec l'université d'Anvers, présente des œuvres inédites du baroque flamand.

[www.cantolx.com](http://www.cantolx.com)

## Chœur Robert Schuman Le Chœur de jeunes de la Grande Région

Cette saison, le chœur Robert Schuman partira en tournée à travers l'Europe ! Pise, Valence ou Barcelonnette sont quelques-unes des destinations prévues pour cette tournée, dont la direction artistique sera assurée par François Legée.

Le chœur Robert Schuman est composé de jeunes chanteurs transfrontaliers ; il a été créé au cours de l'été 1997. Son objectif est d'approfondir la coopération entre trois institutions chorales de la Grande Région : l'INECC Mission Voix Lorraine, l'INECC Luxembourg, et le Saarländischer Chorverband. Aujourd'hui le Landesmusikrat Saar a pris sa place.

La direction artistique du Chœur est assurée par une équipe de chefs de chœur issus de la France, de l'Allemagne et du Luxembourg. Le Chœur fait également appel à des chefs invités parmi lesquels on peut citer Hans-Michael Beuerle, Pierre Cao, Antoine Dubois, Harold Lenselink, Denis Menier, Grete Pedersen et Stephen Zegree.

### Direction :

Mauro Barbierato (D), Marc Dostert (L), François Legée (F)

### Frais de participation :

La participation est ouverte à tous les jeunes de la Grande Région attirés par le chant choral. L'asbl Chœur Robert Schuman assure les frais d'hébergement et de repas pendant les sessions de travail.

**Contact :** INECC Luxembourg

**www.choeur-robert-schuman.eu**

## Edition

### Zinglibook

Des livres numériques avec des chansons enfantines luxembourgeoises, des poèmes, des danses, des playbacks, des partitions et des petits films autour des thèmes « Nature et Environnement ». Découvrez et commandez-les sur **www.zinglabumm.lu**  
**Prix : 12,99 € l'ebook**

### CD Vun A bis Zinglabumm

Best of Zinglabumm qui reprend les 25 chansons préférées des enfants et parents.  
**Prix : 12 €** *Frais postaux inclus*

### CD Mir waarden op een

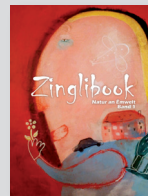
Pour les fêtes de fin d'année avec des chants sur la Saint Nicolas et Noël.  
**Prix : 12 €** *Frais postaux inclus*

### CD Lëtzebuerger Lidder

Des chansons d'antan et d'aujourd'hui arrangées et composées en style traditionnel et moderne pour chœur, par Ivan Boumans, Jean-Marie Kieffer, Jean-Paul Majerus et Georges Urwald. Les partitions sont disponibles sur **www.musicpublishers.lu**  
**Prix : 15 €** *Frais postaux inclus*

### 2<sup>e</sup> volume « Mir sangen, danzen an diskutéieren »

**Prix : 20 €** *Frais postaux inclus*



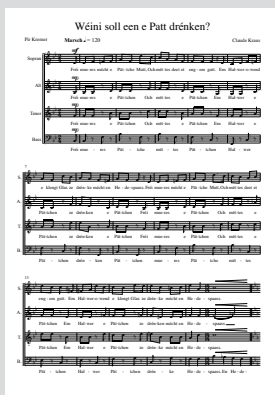
## Lëtzebuenger Repertoire

Virun e puer Joer hu mir ugefaangen, an Zesummenaarbecht mat lëtzebuenger Komponisten an Arrangeuren, den traditionelle Repertoire fir Chouer nei ze iwwerschaffen, an nei Kompositiounen schreiwen ze loossen.

Bis elo sinn iwwer 100 Stécker fäerdeg. Si sinn ënnerschiddlech schwéier, vun 2- bis méistëmmege a kënne mat oder ouni Begleedung gesonge ginn. D'Partiture sinn alleguer bei [www.musicpublishers.lu](http://www.musicpublishers.lu) verluecht. Wien interesséiert ass, kann um Internetsite an d'Noute kucken an se duerno och kafen.

Virun 2 Joer hu mir des Kompositiounen ob CD opgehol, deen en bei eis ka bestellen.

Mir wëllen eis awer net nëmmen ob den traditionelle Repertoire beschränken, mee an Zukunft eis Komponisten encouragéieren, déi stilistesche Villfalt an neie Wierker ze notzen.



# Sangen an der Grondschoul

## Tour des Mélodies

Den TDM geet duerch d'Land.

Nieft dem gewinnte RDV am Neimënster Stad-Gronn ass den TDM 2019/20 och zu Maarnech, Diddeleng an Iechternach, dëst a Collaboratioun mat de jeeweilege Museksschoulen an de regionale Kulturhaier.

Am Virfeld organiséiert den INECC, zesumme mat de Museksschoulen a mimamu-SCRIPT, an ärer Schoul Atelieren an Interventiounen fir d'Kanner an d'Enseignanten.

Dës Ateliere ginn assuréiert vun Intervenante vum INECC an de Museksschoulen.

RDV fir e flotte Moien, mat Museksatelieren a Mini-Concerte vun de Schouklasse :

Fr, 27.03.2020	Diddeleng, opderschmelz
Më, 29.04.2020	Maarnech, Cube 521
Fr, 29.05.2020	Luxembourg, Neimënster
Fr, 19.06.2020	Echternach, Trifolion

**Umeldung : [info@inecc.lu](mailto:info@inecc.lu)**

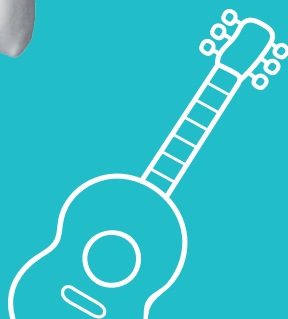


## Sang mat : 15<sup>e</sup> anniversaire de la Philharmonie

Profitez et inscrivez votre classe pour faire part du chœur d'enfant à la manifestation «Sang mat» dans le cadre du 15<sup>e</sup> anniversaire de la Philharmonie. L'événement est organisé par la Philharmonie en collaboration avec l'INECC samedi, le 27 juin 2020.

**Plus d'informations : [www.philharmonie.lu](http://www.philharmonie.lu)**





## Le Conseil d'Administration

**M. Jean-Marie KIEFFER**

Président

**Mme Christiane SIETZEN**

Vice-Présidente

**M. Joé HAAS**

Secrétaire

**M. Marc MEYERS**

Trésorier

**M. Luc EICHER**

Membre

## L'équipe

**M. Arend HEROLD**

Direction

herold@inecc.lu

**Mme Elisa BAIOCCHI**

Communication et projets

baiocchi@inecc.lu

**Mme Christine CAPPE**

Finances

cappe@inecc.lu

**M. Chris NOTHUM**

Administration

nothum@inecc.lu

# Infos pratiques



INECC Luxembourg  
INstitut Européen de Chant Choral  
2, rue Sosthène Weis  
(Anc. « Neie Wee »)  
L-2722 Luxembourg-Grund  
T +352 26 430 481  
F +352 24 527 581  
info@inecc.lu



[www.inecc.lu](http://www.inecc.lu)

Compte INECC  
BCEE  
IBAN LU26 0019 1002 0222 8000  
Bic BCEELULL

## Nos partenaires

ATD Quart Monde – Brasserie Wenzel – cantoLX – CAPE – Clubs Seniors  
Commissariat à l'enseignement musical – Conservatoire de la Ville de Luxembourg  
CUBE 521 – De Gudde Wëllen Café – Dëppegeisser – École de Musique de Dudelange  
École de musique d'Echternach – École de Musique du Canton Clervaux – Ensemble  
Ad Libitum – Escher Theater – Eurostat – Fanfare Sandweiler – Festival - Musek  
am Syrdall – Fondation EME – INECC-Mission voix Lorraine – LCTO – Lënster  
Musek – Les Amis de l'Orgue – Neimënster – Œuvre Nationale de Secours Grande-  
Duchesse Charlotte – Op der Schmelz – Philharmonie Luxembourg – RBS – Rockhal  
Saarländischer Chorverband – SCRIPT – Shadows Night – SNJ – Trifolion – UGDA  
Union St Pie X – Villa Vauban



LE GOUVERNEMENT  
DU GRAND-DUCHÉ DE LUXEMBOURG  
Ministère de l'Éducation nationale  
de l'Enfance et de la Jeunesse



LE GOUVERNEMENT  
DU GRAND-DUCHÉ DE LUXEMBOURG  
Ministère de la Culture



S E P T E M B R E	Lieu(x)	Intervenant(s)	Date(s)	Horaire(s)	Tarif(s)
<b>Crush?! - Vocalband</b> A cappella meets beatbox! The vocalband Crush?! enchants the audience by combining great beats and original performances.	Luxembourg	A. Loor			gratuit
<b>Chant choral pour adultes</b> Le chant choral pour adultes permet de découvrir le chant d'ensemble, vous former musicalement et de progresser dans votre pratique vocale. 3 niveaux sont proposés. Inscriptions : <a href="http://www.udga.lu">www.udga.lu</a>	Bertrange / Mersch / Oetrange	N. Billaux / T. Raoult / M. Spross	Session 1 : A partir du 16/09/ 2019 Session 2 : A partir du 13/01/2020		75 € par session
<b>Home Sweet Home</b> En partenariat avec ATD Quart Monde et sous la direction de Nicolas Billaux, l'accent est mis sur la pluralité du répertoire et l'accessibilité à tous.	Luxembourg-Ville	N. Billaux	A partir du 13/09/2019, répétitions un vendredi sur deux	19h-21h	gratuit
<b>Luxembourg Jazz Voices in concert</b> La nouvelle formation « Luxembourg Jazz Voices & Jazzcombo » promet des performances excitantes et extraordinaires non seulement pour les musiciens, mais aussi pour leur public qui sera captivé par l'énergie sur scène.	Garnich	E. van den Heuvel	15 /09 / 2019	16h	-
<b>Luxembourg Jazz Voices</b> Avec Luxembourg Jazz Voices l' INECC a fondé et réalisé en 2018 un projet planifié depuis longtemps, à savoir une chorale qui met l'accent surtout sur des performances de jazz. Recrutement sur audition.	Luxembourg-Grund	E. van den Heuvel	Les mercredis à partir du 18 /09 / 2019	19h30-21h30	gratuit
<b>Lëtzebuerger Lidderchouer: Musellidder</b> De Lëtzebuerger Lidderchouer préentéiert seng nei Editioun: Musellidder, déi eiser schéiner Musel mat hire Wéngerten, hire Wënzer an natierlech hirem Wäin gewidmet ass.	Grevenmacher	G. Urwald	27/09/2019 28/09/2019	20h	20 € 10 € (réduit)
<b>Déi Jonk vu fréier</b> Les pensionnaires des maisons de retraite vous présenteront le fruit de leur travail, dont le répertoire a été élaboré par le personnel de ces maisons.	Hosingen	C. Keiser / C. Menghi	29/09/2019	15h	gratuit
<b>Eurostat Choir</b> This 'wellbeing' choir features pieces in various styles and different languages. Non-Eurostat singers are welcome! Routine rehearsals are on Mondays lunchtime except during school holidays.	Luxembourg-Kirchberg	H. Dragan	Les lundis à partir du 30 /09 / 2019	12h45-14h	55 €
O C T O B R E	Lieu(x)	Intervenant(s)	Date(s)	Horaire(s)	Tarif(s)
<b>Choraoke</b> It's about singing together, casually and without special musical training: Every month, a special guest will join the four musicians on stage to lead you through the event at the «Gudde Wëllen Culture Club».	Luxembourg-Ville, De Gudde Wëllen	L. Berchem / B. Minette / C. Zeimetz / T. Heck	Chaque premier mardi du mois, à partir du 01/10/2019 au 07/07/2020	19h30-21h00	gratuit
<b>Vocal Performance</b> propose un aperçu général des techniques et styles d'interprétation en direct et vise à transmettre une boîte à outils de techniques vocales avancées. L'atelier s'adresse aux chanteurs confirmés qui aimeraient améliorer leur technique vocale en direct. Les participants sont retenus sur audition. Inscriptions : <a href="mailto:cr.rockhal.lu">cr.rockhal.lu</a>	Esch-Belval, Rockhal	C. Parsons / P. Da Costa / P. Belardi	Les jeudis du 03 /10/ au 19 /12/ 2019	19h30-21h00	200 €
<b>Popsingen und begleiten</b> Unter dem Motto „Popsingen und begleiten“ erhalten Sie die Möglichkeit, mit anderen ambitionierten Sänger/innen und Musikern ihre Stimme kennenzulernen, um Solo und in der Gruppe gemeinsam zu singen und gegebenenfalls ein Instrument zu spielen.	Luxembourg-Ville	K. Melchert	Les jeudis du 03 /10/ 2019 au 14/05/2020	18h30-22h00	180 €
 <b>Musek am Bauch</b> is a workshop for pregnant women and mothers with their newborn babies (0-6 months)	Luxembourg-Merl, Conservatoire	C. Steinmetz	Les vendredis du 04/10 au 13/12/2019	10h15-11h15	60 €
<b>Stimme &amp; Alexander-Technik</b> Durch Alexander-Technik wird das Körperbewusstsein gefördert, was sich nicht nur günstig auf die Stimme auswirkt, sondern eine gesunde stimmliche Entwicklung ermöglicht und zu einer beachtlichen Verbesserung von körperlichem und geistigem Ausdruck führt.	Luxembourg-Ville	K. Melchert / S. Wetz	12/10/2019	10h-19h	60 €
<b>Broadway and American songs</b> Initiez-vous au chant choral avec la soprano Stephany Ortega et la pianiste Lena Kollmeier, artistes du concert American Soul. Les deux artistes vous proposent de plonger avec elles en plein coeur de Broadway et de ses plus célèbres pages musicales. Inscription : <a href="mailto:ateliers.theatre@villeesch.lu">ateliers.theatre@villeesch.lu</a>	Esch-Alzette, Théâtre	S. Ortega / L. Kollmeier	12/10/2019	10h-12h	gratuit
<b>Choraoke unplugged</b> Dans le cadre de la Nuit des Musées, les visiteurs auront l'occasion de franchir la ligne et de passer du chuchotement au chant dans la Villa Vauban. Accompagné par des guitares acoustiques, le public chantera dans une ambiance chaleureuse les meilleures chansons d'un large répertoire	Villa Vauban	à déterminer	12/10/2019	20h00-22h30	-
<b>Concert contre la Pauvreté</b> Rencontre musicale entre des personnes en situation de précarité, issues de différentes institutions et des chœurs associatifs.	Luxembourg-Ville	N. Billaux	17/10/2019	20h	gratuit
<b>Das Abenteuer des freien Gesangs</b> Von der vokalen Improvisation bis zur Instant Composition gibt es unendlich viel zu entdecken. Der Raum wird für entspanntes und kreatives Singen erforscht und im Ensemble nach verschiedensten Klangqualitäten sowie Gesangsfarben und neuem individuellem Stimmvokabular gesucht.	Luxembourg-Ville	S. Ley	19/10/2019 20/10/2019	14h-18h 14h-18h	60 €
 <b>The Young Voices</b> Stage de chant et de danse pour jeunes de 8 à 12 ans et de 13 à 20 ans Inscription : <a href="http://www.udga.lu">www.udga.lu</a>	Weicherdange	à déterminer	Du 28 au 31 /10/ 2019		170 €
 <b>Tour des Mélodies - Sangen an der Grondschoul</b> Den Tour des Mélodies geet duerch d'Land: RDV fir e flotte Moien, mat Museksateliere(n) a Mini-Concerten vun de Schoullklassen	Grand-Duché de Luxembourg	Intervenants INECC	A partir d'octobre 2019		25 € / heure
N O V E M B R E	Lieu(x)	Intervenant(s)	Date(s)	Horaire(s)	Tarif(s)
 <b>Sing by Foot KIDS</b> est une combinaison alliant nature, mouvement et musique. À la fin de cette excursion, les jeunes interpréteront les chansons sur scène. Inscriptions: <a href="http://www.shadowsnight.com">www.shadowsnight.com</a>	Bascharage	A. Koch / M. Weis	09/11/2019	14h-17h	15 €
<b>Circle Songs</b> Initiée notamment par Bobby Mc Ferrin il y a plus de 20 ans, le Circle Song est une discipline vocale, une musique improvisée a cappella, chantée par des personnes en cercle.	Luxembourg-Ville	WAB	09/11/2019 10/11/2019	14h-18h 10h-17h	60 €
<b>Musique du monde à travers la Voix et la Percussion Corporelle</b> Explorer un large répertoire de chansons appartenant à différentes cultures à travers la voix, le rythme et la percussion corporelle. Pour chefs de chœur, animateurs sociaux culturels et animateurs périscolaires, éducateurs spécialisés, moniteurs-éducateurs	Luxembourg-Ville	W. Ghazal	23/11/2019 24/11/2019	14h-18h 10h-17h	60 €
D É C E M B R E	Lieu(x)	Intervenant(s)	Date(s)	Horaire(s)	Tarif(s)
<b>Crush ?!</b> Vocalband in concert, A cappella meets beatbox at the <i>Chrëschtmaart!</i>	Ettelbruck	A. Loor	14/12/2019	15h30-17h	gratuit
<b>Concert Vocal Performance</b> Final concert of the Vocal Performance Course. The 8 participants will present their songs accompanied by a live band.	Esch-Belval, Rockhal/Floor	C. Parsons / P. Da Costa / P. Belardi / stagiaires	19/12/2019	20h	gratuit
<b>Chrëschtconcert</b> Parmi les préparatifs de Noël au Luxembourg, le «Chrëschtconcert» est devenu un moment de partage unique, ouvert à toute la famille, pour terminer l'année sur une note festive!	Luxembourg-Kirchberg, Philharmonie	OPL / Chœur de l'INECC / P. Cao	21/12/2019	16h	-



